



• Automation Engine - что это такое?

Automation Engine (раньше назывался BackStage) - это интеллектуальный сервер для автоматизации и управления Вашим допечатным производством или препресс-отделом.

Automation Engine работает на всех стадиях допечатной подготовки: обработка макетов, треппинг, вывод цветопробы или макета спуска, согласование макета с заказчиком, создание раскладок, растривание и вывод печатных форм.



Automation Engine состоит из нескольких модулей, которые могут приобретаться и устанавливаться постепенно, по мере необходимости. Это позволяет без лишних затрат создать именно ту конфигурацию, которая оптимально решает Ваши задачи.

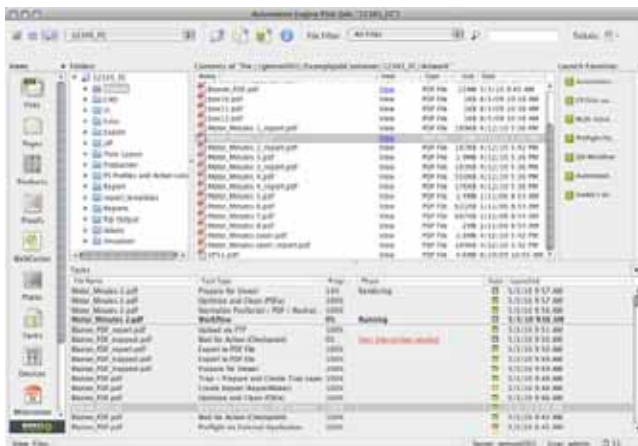
• Automation Engine - кому это нужно?

Automation Engine нужен малым, средним и крупным предприятиям, имеющим собственные отделы допечатной подготовки. Всем, кто хочет повысить качество продукции и уровень обслуживания клиентов. И при этом сократить производственные расходы.

• Automation Engine - почему это выгодно?

Потому, что внедрение Automation Engine в производство позволяет:

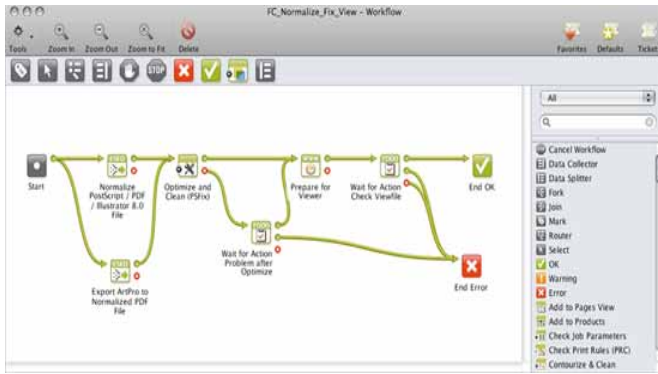
1. В несколько раз сократить время, затрачиваемое на допечатную подготовку.
2. Минимизировать влияние человеческого фактора на качество продукции и сроки ее изготовления.
3. Упорядочить приемку, обработку и хранение заказов с использованием баз данных. Вести архив заказов и историю их прохождения.
4. Улучшить качество обслуживания клиентов за счет сокращения сроков производства и предоставления заказчикам удобных механизмов утверждения и согласования макетов.
5. Снизить нагрузку на сотрудников за счет того, что большинство рутинных операций выполняется сервером Automation Engine в автоматическом режиме.
6. Повысить качество контроля прохождения заказов на стадии допечатной подготовки за счет специальных инструментов, которые могут использовать все сотрудники предприятия.
7. Объединить Automation Engine с системами автоматизированного управления предприятием (MIS, ERP).



• Automation Engine - как это работает?

Automation Engine имеет архитектуру клиент-сервер. Специалисты по препрессу на своих рабочих местах работают с клиентской программой Pilot, которая запускает задачи (с необходимыми параметрами) на сервере Automation Engine. Одной из основных функций Pilot является создание и запуск технологических цепочек для быстрой пошаговой обработки макетов.

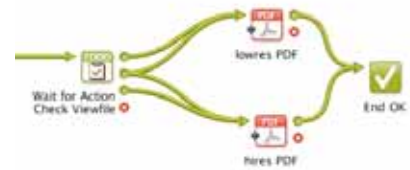
Как на конвейере.



Например, в Pilot можно создать такую цепочку когда для получения результата достаточно выбрать файл макета, щелкнуть мышью. Далее все произойдет автоматически. Макет будет обработан и оптимизирован, проверен на ошибки, сделан треппинг, превью макета будет выложено на интернет-сервер для утверждения заказчиком, а после утверждения будет произведена автоматическая раскладка макета и вывод на фото или печатные формы.

И это все с помощью одного щелчка мыши!

При этом все стадии обработки макета будут автоматически записаны в базу данных заказов. Впоследствии их можно проанализировать. Технологические цепочки можно организовать с «пит-стопами» и паузами. В местах, где требуется «ручное» действие или проверка оператором, будет временный останов автоматической обработки макета. При этом оператор сразу получает извещение, в котором описано действие, которое ему нужно выполнить. После проверки оператор возобновляет автоматическое выполнение задания.



Высокий уровень автоматизации допечатных процессов достигается не только большим разнообразием выполняемых сервером Automation Engine задач, но и возможностью объединения этих задач в конвейерные технологические цепочки (workflow tickets).