

Suite 10 - новое поколение программ для допечатной подготовки



1 мая 2010 года компания EskoArtwork выводит на рынок новое поколение ПО для допечатной подготовки под названием **Suite 10**.

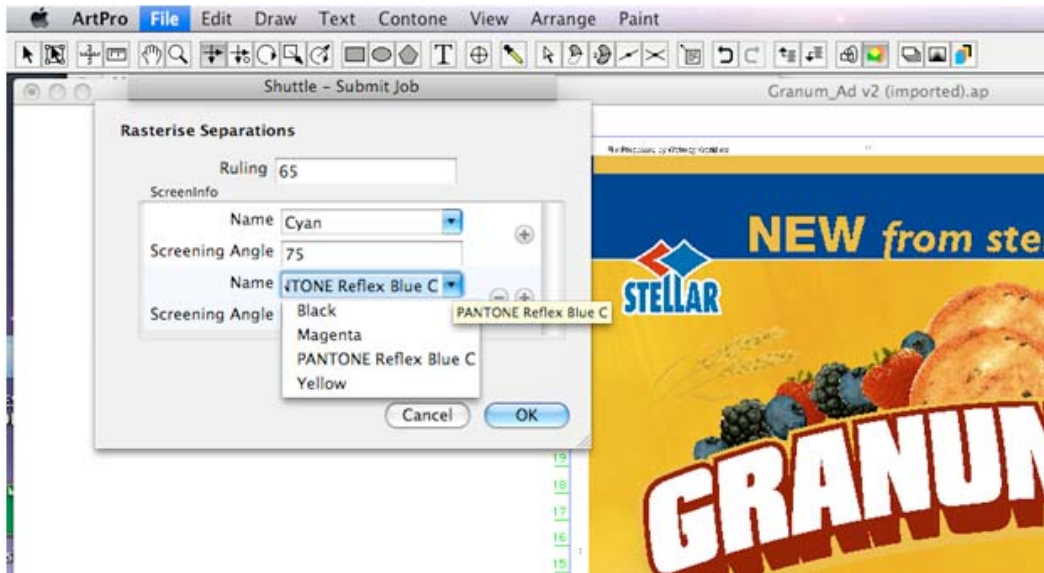
Данное решение уникально тем, что объединяет в единую систему лучшие решения для допечатной подготовки, совместив в себе наиболее востребованные и передовые технологии, используемые в различных программных продуктах EskoArtwork. Все компоненты Suite 10 тесно интегрированы между собой.

Архитектура Suite 10 представляет собой систему, состоящую из двух уровней: инструментов для работы с макетами (Tools) и серверной платформы для их обработки и автоматизации (Engines).



Под инструментами подразумеваются новые версии хорошо известных программ: ArtPro, ArtiosCAD, PackEdge, FastImpose, Plato, Studio, Visualizer, FlexProof, FlexoSuite. В серверную платформу будут входить модули для автоматизации (Automation Engine), растеризации (Image Engine), управления цветом (Color Engine), совместной работы над проектами (Collaboration Engine), работы с динамическим содержимым (Dynamic Content Engine). Серверные модули будут объединять в себе многие из уже известных программных продуктов. Так, к примеру, модуль автоматизации (Automation Engine), представляет собой результат слияния сразу трех продуктов – Backstage, Nexus, Odystar. Именно они составят ядро модуля, объединив свои лучшие функции: полную поддержку и автоматизацию при работе с макетами ArtPro (из Nexus); ситуативную автоматизацию на основе задаваемых критериев (из Odystar); управление заказами с использованием баз данных и интеграцию в MIS-системы с использованием JDF (из Backstage).

Из новых функций хочется отметить Shuttle-интерфейс, интегрированный в такие инструменты для допечатной подготовки как, например, ArtPro. С помощью Shuttle можно запускать задачи на обработку непосредственно из ArtPro и отслеживать их выполнение.



Новым и эффективным инструментом является графический редактор технологических цепочек workflow, позволяющий динамически применять различные параметры обработки макетов в зависимости от типов макетов и/или их содержимого, что позволит внедрить еще более высокий уровень автоматизации и уменьшит необходимость вмешательства и принятия решений со стороны оператора.

