

Изготовление пробных образцов и коротких тиражей

Промышленные режущие плоттеры Kongsberg XL



Esko Kongsberg серии XL: высокая производительность и функциональность

Промышленные режущие плоттеры Esko Kongsberg серии XL, выполняющие операции высечки и биговки без использования высекальных штампов, являются образцом надежности и продуктивности в производстве упаковки. В результате использования в их конструкции передовых технологий они обеспечивают высокое качество и эксплуатационную гибкость. Это высокорентабельное промышленное оборудование, обладающее уникальными техническими свойствами, которые обеспечивают экономию времени и повышают качество готовой продукции.

Пользователи промышленных плоттеров Kongsberg XL имеют возможность выбора инструментов для качественной работы с широким спектром материалов - от тонкого картона до толстых и плотных материалов, таких как семислойный гофрокартон, дерево и акрил. Обширный набор сменных инструментов для серии XL дает возможность конфигурировать оборудование так, чтобы обеспечить любые потребности производства пробных образцов и коротких тиражей.

Системы с маркой Kongsberg успешно используются не только крупными и хорошо известными компаниями по производству упаковки из картона и гофрокартона, где они нашли свое применение на этапе разработки дизайна упаковки и при изготовлении пробных экземпляров. Многие небольшие фирмы также выбирают плоттеры Kongsberg за их отличное качество и исключительно быструю окупаемость. Нынешняя серия XL промышленных режущих плоттеров по праву удерживает первенство в своем классе, оставаясь непревзойденной по таким ключевым параметрам, как производительность и универсальность.



Начиная с 1984 года было установлено более 2500 режущих плоттеров Kongsberg в 70 странах мира. Около 99% этих машин активно используется и сегодня. Kongsberg XL является выгодной инвестицией, так как его высокие потребительские свойства сохраняются на протяжении многих лет.

Преимущества серии XL

Универсальность

Широкий спектр специализированных инструментов позволяет обеспечить быструю и качественную обработку многих видов материалов, таких как гофрокартон, упаковочный и переплетный картоны, пеноматериалы, лакировальные полотна, фанера, а также различные виды пластика.

Уникальная функциональность

Плоттеры Kongsberg обладают многими уникальными свойствами, такими как:

- Точное совмещение при резке и биговке материала с двух сторон
- Уникальное выполнение биговки инструментом PowerHead: его большой диаметр и вертикальное усилие прижима 50 кг обеспечивают превосходное качество биговки многослойного гофрокартона.

Экономия времени

- Система автоматического считывания штрихкодов сменных инструментов увеличивает скорость их замены и предотвращает ошибки оператора.
- Мощная система запоминания параметров заказов позволяет значительно сократить время переналадки, так как нет необходимости в настройке инструментов и для каждого вида материала можно подобрать оптимальные рабочие параметры.
- Лазерный указатель инструментальной головки обеспечивает быстрое и точное позиционирование.
- Дополнительно может быть установлена система приводки с видеокамерой, что обеспечивает быстрое и точное позиционирование обрезного контура на предварительно запечатанном материале.

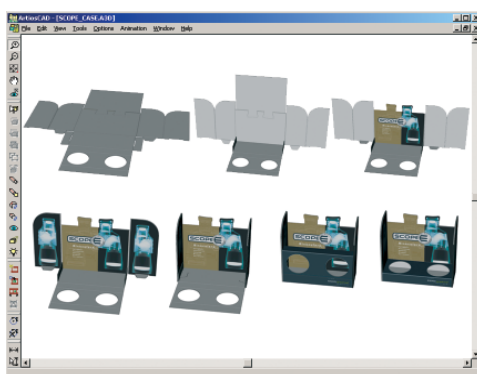
Удобство эксплуатации

- Свободный доступ к рабочей зоне со всех сторон
- Низкий уровень шума
- Очень эффективная динамическая система безопасности, отвечающая международным стандартам



Интеграция с ArtiosCAD: отличное взаимодействие CAD/CAM

Дизайнеры, работающие с ArtiosCAD - известной программой структурного дизайна для упаковки - и режущими плоттерами Kongsberg XL, могут получать отличный по эффективности и качеству результат. Интегрированное решение CAD/CAM позволяет свести к минимуму время на подготовку файлов изделий. Для структурного дизайна используется ArtiosCAD, который дает возможность оператору плоттера получить больше необходимой информации и обеспечивает корректную обработку типов линий и CAD-функций управляющим программным обеспечением плоттера. Одним из ценных свойств подобной системы является возможность прямого вывода файлов для управления плоттером из ArtiosCAD.



ArtiosCAD: программное обеспечение № 1 для структурного дизайна

Полноценный набор инструментов

Для максимально полного удовлетворения потребностей заказчиков к режущим плоттерам Kongsberg XL предлагается широкий выбор различных сменных инструментов и инструментальных головок, выполняющих самые разнообразные задачи по резке, биговке, фрезерованию и черчению.

Многослойный гофрокартон

Инструментальная головка PowerHead обеспечивает превосходную производительность при работе с пяти- и семислойным, а также макулатурным гофрокартоном. Она оснащена бигвальными дисками диаметром 150 мм и характеризуется повышенным давлением при выполнении биговки. Для работы с трехслойным гофрокартоном и микрогофрокартоном используется переходник для биговальных дисков меньшего диаметра. Эта возможность особенно полезна и при работе с упругими пластиками.



Биговальный диск легко заменяется на нож V-notch для выполнения косого реза в семислойном гофрокартоне.



Пеноматериалы

Инструментальная головка FoamHead позволяет работать со многими типами пеноматериалов и сотовых материалов на бумажной основе толщиной до 86 мм, которые используются для упаковки в качестве амортизирующих прокладок. Достаточно сложные работы из пеноматериалов могут быть выполнены во много раз быстрее, чем вручную.

Многие режущие плоттеры Kongsberg с возможностью обработки пеноматериалов используются и для изготовления небольших тиражей изделий. Материалы толщиной до 30 мм можно обрабатывать при помощи ножа FoamKnife, стандартного инструмента для головок FlexiHead и PowerHead.



Упаковочный картон

Широкий спектр инструментов для плоттеров серии Kongsber XL обеспечивает превосходные функциональные возможности для высококачественной работы с упаковочным картоном. Специально разработанные инструменты для резки и биговки упаковочного картона обеспечивают такую же высокую производительность, как и при работе с гофрокартоном.

Изготовление контрбиговальных матриц из ДСП позволяет получать очень высокое качество биговки при незначительных дополнительных затратах времени. Для обработки биговальных каналов в ДСП используется сменная инструментальная головка FlexiHead-M, где в дополнение к трем посадочным местам для стандартных инструментов установлена фрезеровальная опция. Она оснащена системой удаления опилок и цифровым микрометром для прецизионного задания глубины фрезерования.

FlexiHead-M эффективна в работе по фрезерованию и гравированию мягкого пластика.



Материалы для вывесок и дисплеев

Инструментальная головка MultiCUT объединяет в себе возможности стандартных сменных инструментов FlexiHead с мощной фрезеровальной опцией. Она является универсальным решением для производителей вывесок и POP-дисплеев, которые работают с различными материалами: от картона и гофрокартона до пластика, дерева и акрила.

Мощность фрезерного шпинделя MultiCUT составляет 1 кВт при максимальной скорости вращения 60 000 об/мин. Инструментальная головка позволяет выполнять фрезерование, контурную обрезку, сверление и гравирование напрямую из CAD-файлов. Сочетание прочной конструкции с точным управлением по вертикальной оси обеспечивает отличное качество обработки и высокую производительность, что делает инструментальную головку MultiCUT практически незаменимым инструментом производства. MultiCUT поставляется в комплекте с эффективной системой удаления опилок, оригинальным механизмом для удобной замены фрез и системой воздушного охлаждения, что обеспечивает исключительные результаты при работе с акрилом и другими синтетическими материалами.



Система управления: удобство в использовании и обслуживании

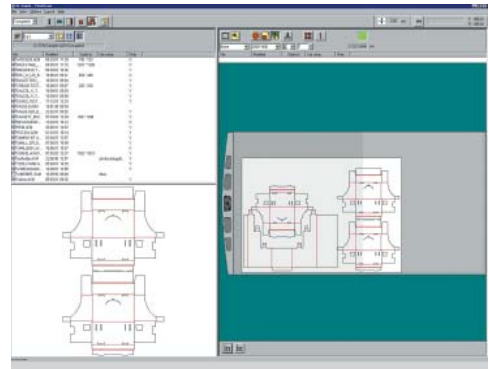
Система управления плоттером XL состоит из рабочей станции оператора и нескольких электронных блоков управления. Блоки управления размещаются возле подконтрольных компонентов машины - это инструментальная головка, система сервоприводов и панель оператора. Несмотря на то, что управляющие блоки выполняют различные функции, они являются взаимозаменяемыми. Использование такой архитектуры увеличивает надежность системы в целом, в частности значительно снижается риск перегиба кабелей - типичной проблемы оборудования с подвижными частями. На рабочей станции устанавливается программа XL-Guide с удобным графическим интерфейсом пользователя.



XL-Guide: простой и понятный интерфейс

Программа XL-Guide имеет интуитивно понятный и удобный графический интерфейс и обладает рядом мощных функций, которые позволяют существенно экономить рабочее время оператора:

- Предварительный просмотр рабочих файлов
- Функция раскладки для размещения различных изделий на одном листе материала
- Мощная система сохранения оптимальных рабочих параметров для каждого вида материала
- Интерактивная справочная система с контекстным поиском
- Упрощенная процедура настройки и подготовки к работе благодаря системе диалоговых окон и встроенному лазерному указателю инструментальной головки



XL-Guide: интуитивно понятный графический интерфейс пользователя

Kongsberg XL: плоттер для любых задач

Режущие плоттеры Kongsberg серии XL представлены в широком диапазоне форматов для самой разнообразной продукции: от XL20 (1680 x 1270 мм) до сверхбольшого XL46 (2210 x 4800 мм).

Благодаря модульной конструкции для плоттеров XL20 и некоторых моделей XL40 возможен апгрейд до большего формата. Например, при необходимости можно увеличить длину XL42 и XL44, добавив еще один координатный стол.

Технические характеристики

		XL20	XL22	XL24 (M)	XL42	XL44	XL46
Рабочая зона	мм	1680 x 1270	1680 x 2190	1680 x 3050	2210 x 1270	2210 x 3050	2210 x 4800
Для PowerHead	мм	1618 x 1270	1618 x 2190	1618 x 3050	2148 x 1270	2148 x 3050	2148 x 4800
Максимальный формат листа	мм	1750 x 1620	1750 x 2580	1750 x 3420	2280 x 1680	2280 x 3420	2280 x 5190
Габариты ⁽¹⁾	мм	2250 x 1980	2250 x 2860	2250 x 3720	2780 x 1956	2780 x 3730	2780 x 5500
Вес	кг	405	475	580	440	765	1100
Точность позиционирования ⁽²⁾		± 200 мкм			± 250 мкм	± 300 мкм	± 350 мкм
Повторяемость		± 50 мкм			± 60 мкм		
Максимальная скорость		50 м/мин					
Максимальное ускорение		5.6 м/с ²			5.4 м/с ²		
Возможность апгрейда до		XL24M	-	-	XL44, XL46	XL46	-
Стандартная высота траверсы ⁽³⁾		30 мм			50 мм		
Высота траверсы опционально ⁽³⁾		50 мм или 95 мм			95 мм		
Усилие вертикального давления инструмента		Стандартные инструменты: 220 Н. Инструмент PowerHead: 500 Н					
Приводочные линейки		Позволяют производить резку, биговку и черчение с обеих сторон материала.					
Система безопасности оператора		Система безопасности DynaGuard с оптическими датчиками. Кнопка аварийного останова. Световая сигнализация включенного сервопривода.					

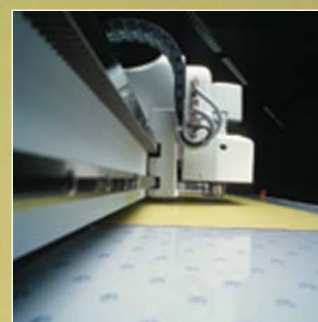
(1) Без учета габаритов системы безопасности.

(2) По всей рабочей зоне для стандартной высоты траверсы.

(3) Без учета толщины подложки.

www.esko.com

SEP07 - G2556254_RU



БЮРО ГРАФИЧЕСКИХ ТЕХНОЛОГИЙ

Тел. (044) 592 47 90

Факс (044) 577 36 82

Web: www.bgt.com.ua

e-mail: info@bgt.com.ua

Esko nv

Kortrijksesteenweg 1095

9051 Gent

Belgium

Tel. +32 9 216 92 11

info.eur@esko.com

Esko-Graphics

1955 Vaughn Road, Suite 106

Kennesaw, GA 30144

USA

Tel. +1 937 454 1721

info.usa@esko.com

Esko-Graphics Pte Ltd

Block 750C Chai Chee Road

#01-07/08 Technopark @ Chai Chee

Singapore 469003

Tel. +65 6241 21 26

info.asp@esko.com

Esko-Graphics

Y-M Shinjuku Bldg. 2F

4-1 Yotsuya 4-Chome, Shinjuku-ku

Tokyo, Japan 160-004

Tel. +81 3 5363 0971

info.japan@esko.com

Copyright © 2007 EskoArtWork. All rights reserved. All specifications are subject to alteration.